

Le Lac de Labas



Randonnée n°57208

Une randonnée proposée par JG65

Une belle balade qui nous fait traverser la vallée du Lutour en longeant le Gave du même nom, et au bout le refuge et le Lac d'Estom dans un cadre magnifique idéal pour une première pause.

Durée :	7h45	Difficulté :	Moyenne
Distance :	18.34km	Retour point de départ :	Oui
Dénivelé positif :	1048m	Activité :	A pied
Dénivelé négatif :	1047m	Régions :	Pyrénées, Massif d'Ardiden, Lavedan
Point haut :	2298m	Commune :	Cauterets (65110)
Point bas :	1359m		

Description

De Cauterets, prendre la route du pont d'Espagne arriver à la Raillère (boutique souvenir et restaurant en saison), environ 1,5km plus loin prendre une petite route sur la gauche qui mène au parking de l'Hostellerie la Fruitière.

(D/A) La balade démarre là, franchir une passerelle et suivre la large piste sur 4,5km environ et on arrive au Refuge et au Lac d'Estom.

(1) Laisser le refuge sur sa gauche et prendre le sentier qui part en s'élevant à flanc de pente dans les pierrailles et pelouses sur 2km. Atteindre une intersection où subsiste un névé au fond d'une petite combe.

(2) À cet endroit, deux sentiers : laisser à droite le sentier du Col d'Arraillé indiqué par un poteau, prendre le sentier de gauche qui, par quelques lacets nous mène au sommet d'une petite bosse très escarpée au sommet. La descente de l'autre versant suit un passage en corniche sur une centaine de mètres (à éviter si la neige subsiste).

(3) Emprunter la passerelle enjambant le torrent provenant des eaux du Lac de Labas qui fait accéder à un petit plateau très humide. Le sentier bien marqué au sol se faufile entre les rochers et atteint le déversoir du Lac de Labas.

(4) Le retour se fait par le même itinéraire pour revenir au parking **(D/A)**.

Informations pratiques

Hotel refuge du restaurant La Fruitière au parking du départ.

Le refuge du Lac d'Estom eau à volonté.

Abri sommaire de Pouey Caut.

Se renseigner au refuge d'Estom suivant la saison sur l'état du passage en corniche.

A proximité

Les lacs d'Estibe Aute.

Le Refuge Russell et le Pic d'Ardiden.

Le Col de Culaus.

Le Col des Gentianes.

Le Col d'Arailé.

Donnez-nous votre avis sur : <https://www.visorando.com/randonnee-le-lac-de-labas/>

Points de passages

D/A Parking de l'Hostellerie la Fruitière
N 42.853207° / O 0.098248° - alt. 1359m - km 0

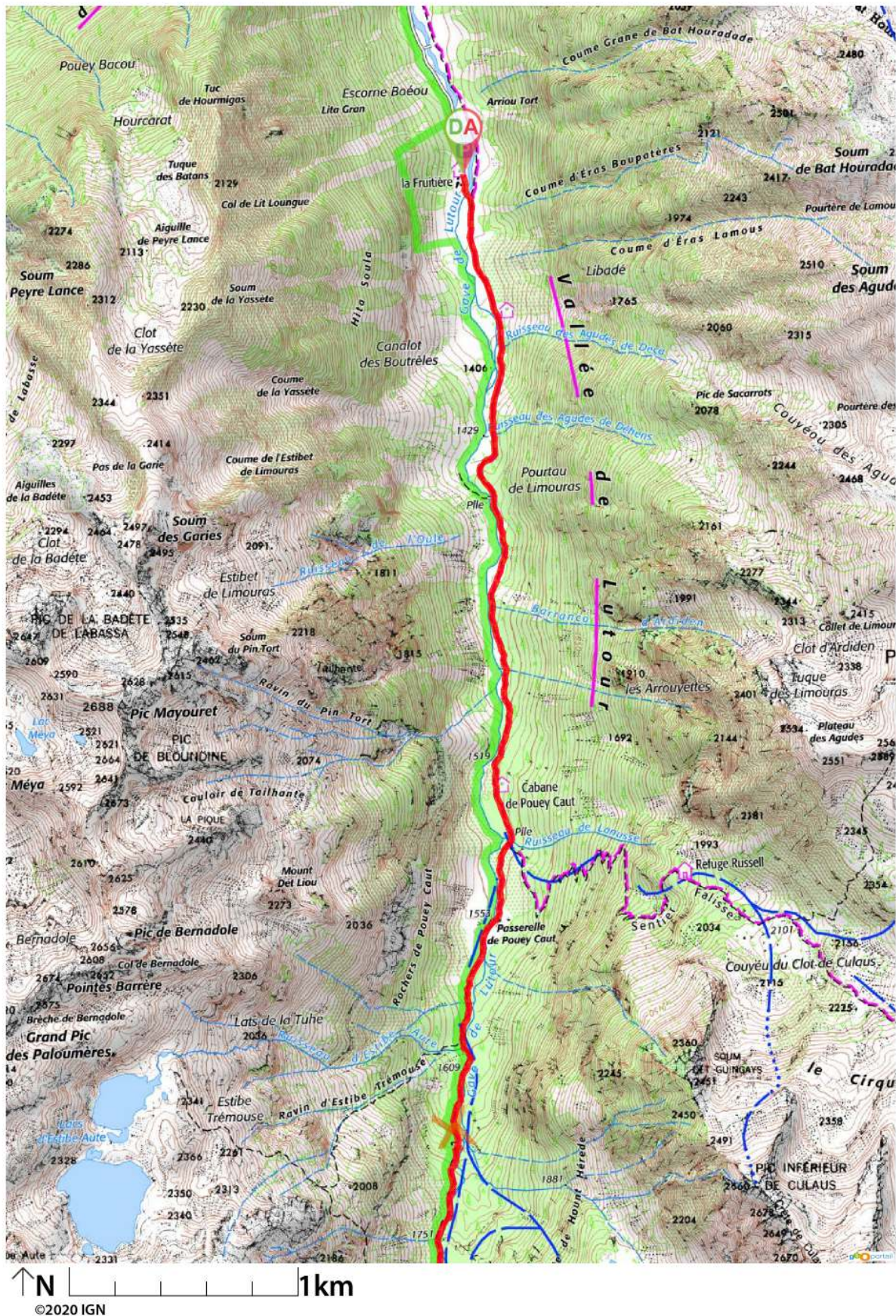
1 Lac d'Estom - Refuge d'Estom
N 42.807786° / O 0.099307° - alt. 1793m - km 5.41

2 Croisement dans la combe
N 42.797104° / O 0.111895° - alt. 2073m - km 7.28

3 Passerelle
N 42.791931° / O 0.103915° - alt. 2225m - km 9.79

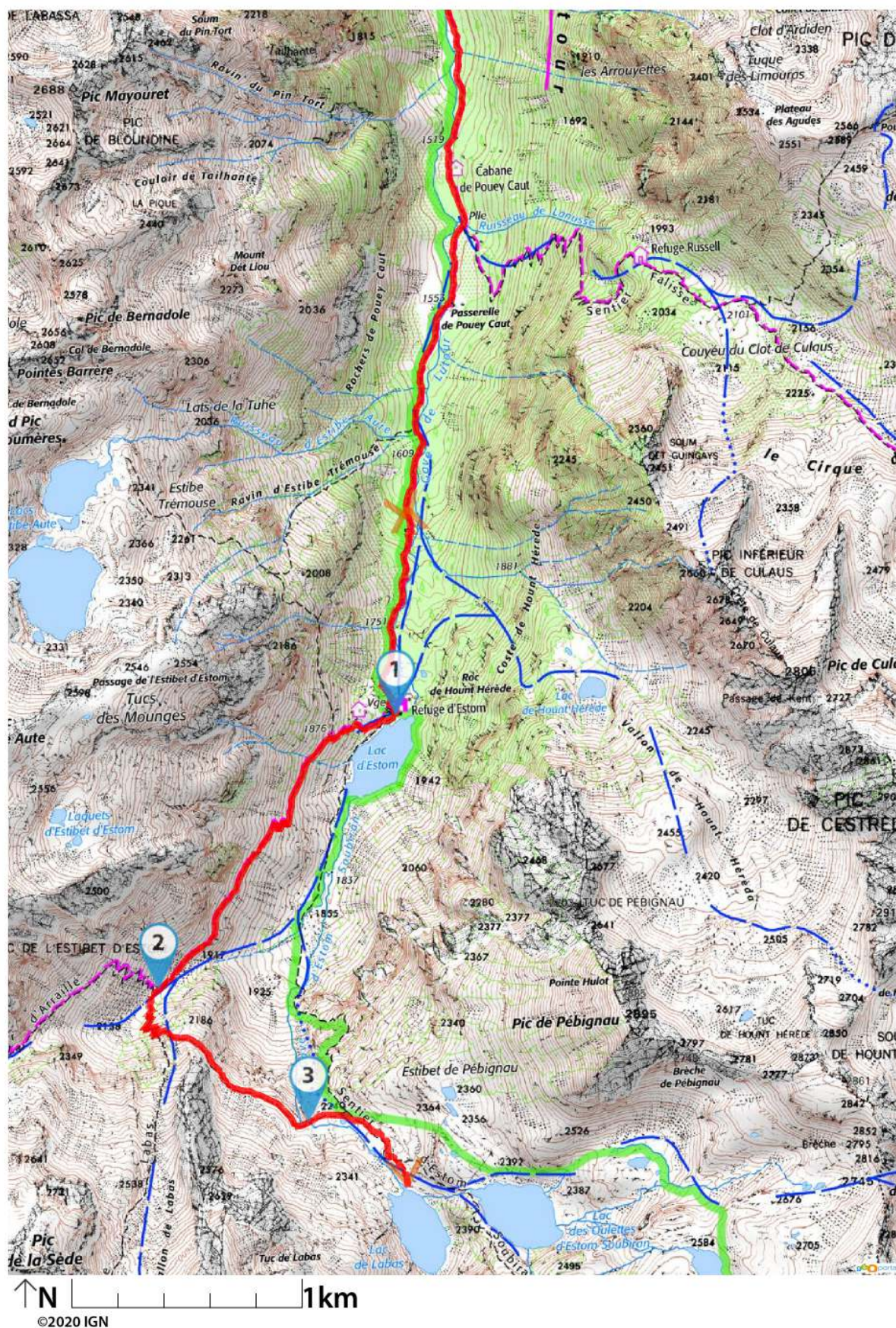
D/A Parking de l'Hostellerie la Fruitière
N 42.853207° / O 0.098248° - alt. 1359m - km 18.34

Téléchargez l'application Visorando pour suivre cette randonnée



Visorando et l'auteur de cette fiche ne pourront pas être tenus responsables en cas d'accident survenu sur ce circuit.

Téléchargez l'application Visorando pour suivre cette randonnée



Visorando et l'auteur de cette fiche ne pourront pas être tenus responsables en cas d'accident survenu sur ce circuit.



LA CHARTE

du *visorandonneur*

Préparation de sa randonnée



BIEN CHOISIR SA RANDONNÉE

en fonction de sa durée, et de sa difficulté, en fonction de ses compétences et de sa condition physique.



CONSULTER LA MÉTÉO

et se renseigner sur les particularités du site : neige, température, horaires et coefficient des marées, vent, risque d'incendie...



S'ÉQUIPER EN CONSÉQUENCE

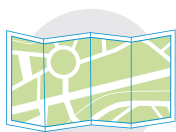
équipement particulier, moyen d'alerte, trousse à pharmacie, vêtements... et prendre de quoi boire et s'alimenter.



PRÉVENIR

au moins une personne du projet de randonnée.

Comportement pendant la randonnée



RESTER SUR LES SENTIERS

(sauf cas exceptionnel).



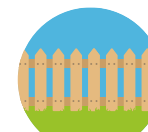
RESPECTER

les cultures et les prairies, ne pas cueillir ou ramasser les fruits.



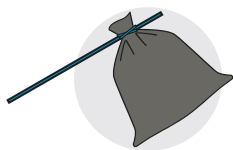
RESPECTER LES INTERDICTIONS

propres au site : ne pas cueillir, ne pas faire de feu, ne pas camper...



REFERMER

les clôtures et barrières après les avoir ouvertes, demeurer prudent en cas de troupeau et s'en écarter.



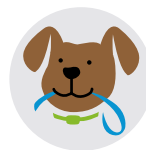
RAMENER SES DÉCHETS

ne pas laisser de traces de son passage.



ÊTRE DISCRET

respectueux et courtois vis à vis des autres usagers.



GARDER LA MAÎTRISE DE SON CHIEN

le tenir attaché, l'avoir auprès de soi à chaque croisement d'autres usagers, pouvoir le rappeler à tout moment. Randonner avec son chien est à proscrire en présence de troupeaux.



LA NATURE EST UN MILIEU VIVANT

qui évolue avec le temps, randonner c'est partir à l'aventure avec les risques qui y sont liés. Savoir renoncer et faire demi-tour est aussi un geste responsable.

Qu'il soit privé ou public, vous randonnez toujours sur un terrain ne vous appartenant pas, particulièrement s'il est privé, les propriétaires autorisent (généreusement, gracieusement ou aimablement) le passage.

Merci de ne pas poursuivre en justice en cas d'accident ceux chez qui vous randonnez au risque de se voir interdire ce loisir; mais vous pouvez signaler tout risque rencontré.