

Lac de Gaube et Refuge des Oulettes de Gaube



Randonnée n°2243

Une randonnée proposée par visorando

Au départ du Pont d'Espagne, cette randonnée de difficulté moyenne vous emmènera dans le Parc National des Pyrénées à la découverte du lac de Gaube et du refuge des Oulettes de Gaube d'où vous pourrez admirer le Vignemale, sommet des Pyrénées à 3298m d'altitude. Avec un peu de chance, vous pourrez voir des marmottes.

Durée :	6h00	Difficulté :	Moyenne
Distance :	15.01km	Retour point de départ :	Oui
Dénivelé positif :	730m	Activité :	A pied
Dénivelé négatif :	731m	Régions :	Pyrénées, Massif du Vignemale, Lavedan, Vallée du Marcadau
Point haut :	2151m	Commune :	Cauterets (65110)
Point bas :	1462m		

Description

Garez votre voiture sur le parking du Pont d'Espagne à 1460m d'altitude.

(D/A) Commencez par emprunter la route qui monte en lacets.

(1) Prenez rapidement à gauche la direction du Lac de Gaube. C'est également le tracé du GR®10 que vous suivrez jusqu'au Refuge des Oulettes de Gaube. Le sentier est assez raide au début, puis la pente s'atténue.

(2) Passez à côté du lac des Huats à 1666m d'altitude et continuez jusqu'au lac de Gaube à 1730m.

(3) Vous le longez par la droite dans le sens de la montée (rive gauche). Le lac de Gaube est d'un bleu très clair. Le sentier traverse des éboulis et recommence à monter un peu après le lac.

Le chemin est encore long et le sentier monte par paliers. La pente n'est cependant jamais trop raide. Vous traversez à deux reprises la Gave des Oulettes. La forêt a maintenant disparu et l'on commence à voir les sommets du Vignemale notamment.

(4) Faites une pause au refuge des Oulettes de Gaube à 2151m, puis empruntez le même sentier en sens inverse pour revenir au point de départ **(D/A)**.

Points de passages

- D/A Parking du Pont d'Espagne**
N 42.851638° / O 0.136876° - alt. 1463m - km 0
- 1 - Pont d'Espagne**
N 42.850955° / O 0.139069° - alt. 1481m - km 0.31
- 2 - Lac des Huats**
N 42.843697° / O 0.138912° - alt. 1666m - km 1.13
- 3 - Lac de Gaube**
N 42.835145° / O 0.140948° - alt. 1736m - km 2.26
- 4 - Refuge des Oulettes de Gaube**
N 42.79287° / O 0.141313° - alt. 2148m - km 7.54
- D/A Parking du Pont d'Espagne**
N 42.851782° / O 0.136876° - alt. 1462m - km 15.01

Informations pratiques

L'accès au parking du Pont d'Espagne est payant (6€50 en 2018)

Pour cette randonnée, ayez des chaussures de marche correctes, quelques provisions et de l'eau.

Emmenez toujours de quoi vous couvrir au cas où le temps se dégraderait. Les températures peuvent vite devenir fraîches à ces altitudes.

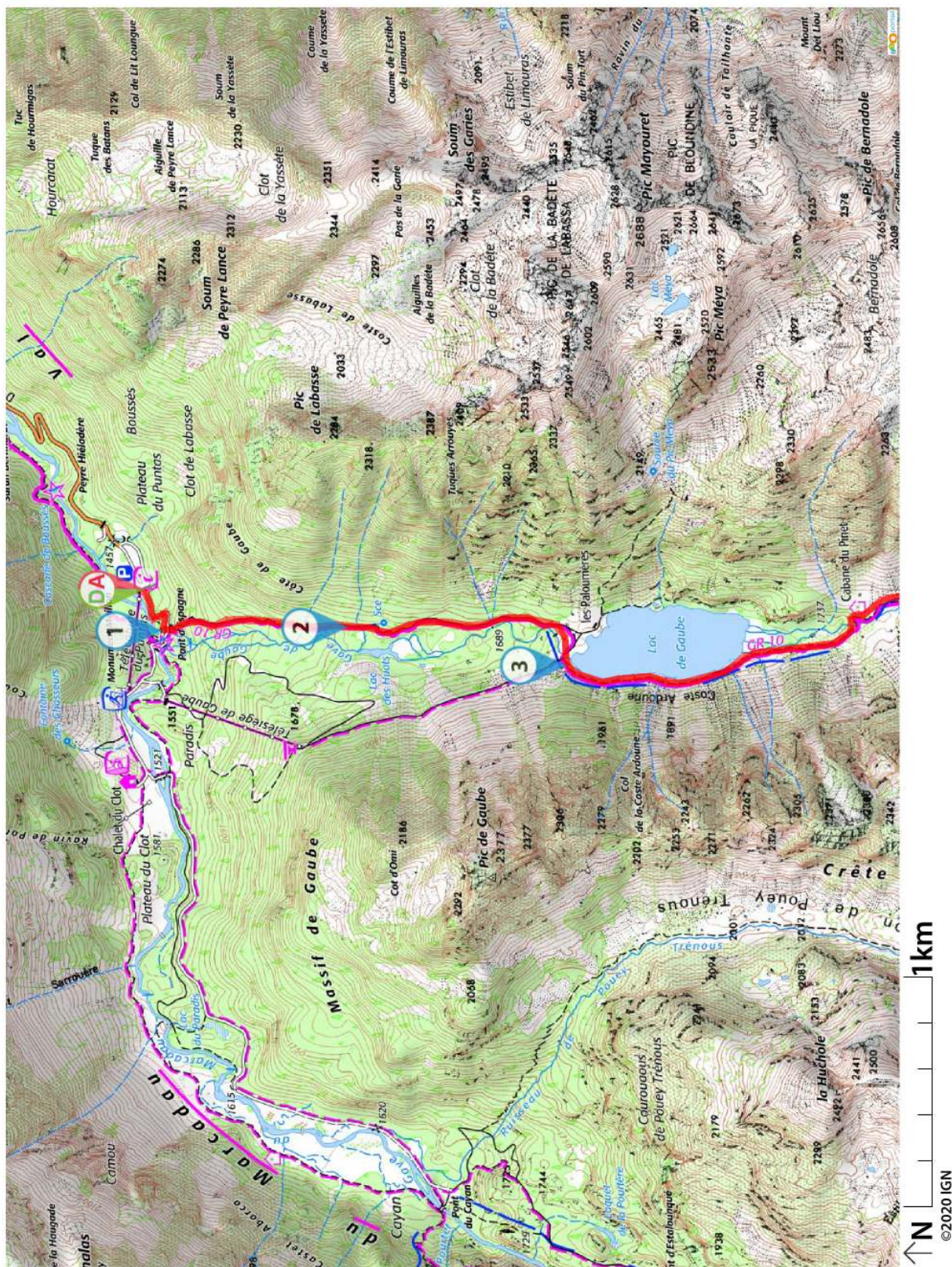
Enfin, sachez qu'un télésiège permet d'accéder plus facilement au lac de Gaube en vous faisant gagner 200m de dénivelé.

A proximité

Pensez à faire un tout petit détour pour admirer le Pont d'Espagne! (suivez le fléchage à partir du parking).

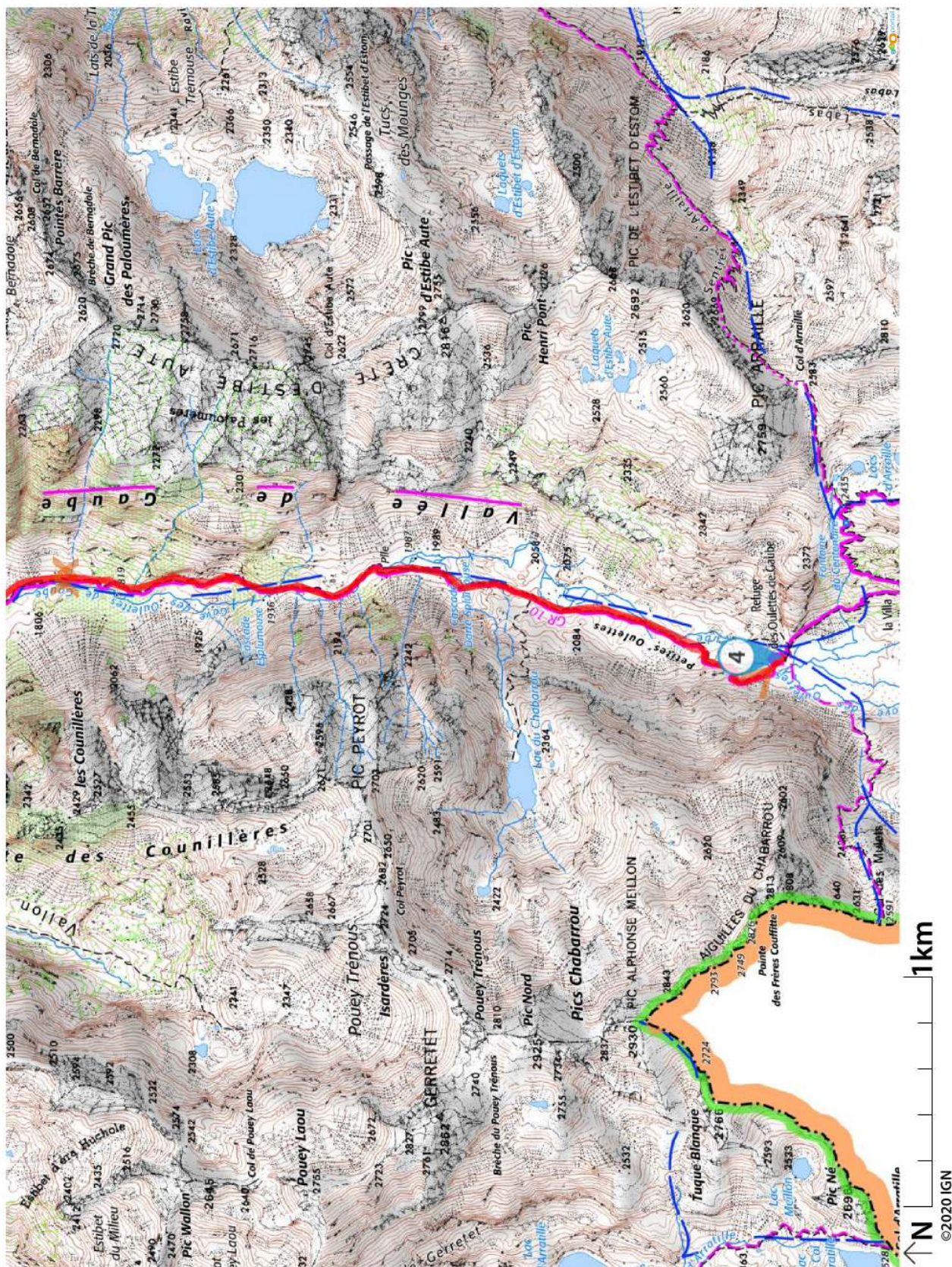
Donnez-nous votre avis sur : <https://www.visorando.com/randonnee-lac-de-gaube-et-refuge-des-oulettes-de-g/>

Téléchargez l'application Visorando pour suivre cette randonnée



Visorando et l'auteur de cette fiche ne pourront pas être tenus responsables en cas d'accident survenu sur ce circuit.

Téléchargez l'application Visorando pour suivre cette randonnée



Visorando et l'auteur de cette fiche ne pourront pas être tenus responsables en cas d'accident survenu sur ce circuit.



LA CHARTE

Visorando
Préparer et partager ses randos

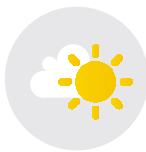
du *visorandonneur*

Préparation de sa randonnée



BIEN CHOISIR SA RANDONNÉE

en fonction de sa durée, et de sa difficulté, en fonction de ses compétences et de sa condition physique.



CONSULTER LA MÉTÉO

et se renseigner sur les particularités du site : neige, température, horaires et coefficient des marées, vent, risque d'incendie...



S'ÉQUIPER EN CONSÉQUENCE

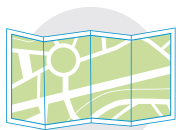
équipement particulier, moyen d'alerte, trousse à pharmacie, vêtements... et prendre de quoi boire et s'alimenter.



PRÉVENIR

au moins une personne du projet de randonnée.

Comportement pendant la randonnée



RESTER SUR LES SENTIERS

(sauf cas exceptionnel).



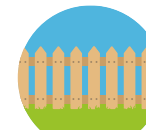
RESPECTER

les cultures et les prairies, ne pas cueillir ou ramasser les fruits.



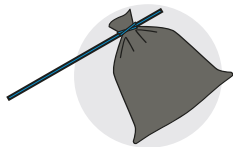
RESPECTER LES INTERDICTIONS

propres au site : ne pas cueillir, ne pas faire de feu, ne pas camper...



REFERMER

les clôtures et barrières après les avoir ouvertes, demeurer prudent en cas de troupeau et s'en écarter.



RAMENER SES DÉCHETS

ne pas laisser de traces de son passage.



ÊTRE DISCRET

respectueux et courtois vis à vis des autres usagers.



GARDER LA MAÎTRISE DE SON CHIEN

le tenir attaché, l'avoir auprès de soi à chaque croisement d'autres usagers, pouvoir le rappeler à tout moment. Randonner avec son chien est à proscrire en présence de troupeaux.



LA NATURE EST UN MILIEU VIVANT

qui évolue avec le temps, randonner c'est partir à l'aventure avec les risques qui y sont liés. Savoir renoncer et faire demi-tour est aussi un geste responsable.

Qu'il soit privé ou public, vous randonnez toujours sur un terrain ne vous appartenant pas, particulièrement s'il est privé, les propriétaires autorisent (généreusement, gracieusement ou aimablement) le passage.

Merci de ne pas poursuivre en justice en cas d'accident ceux chez qui vous randonnez au risque de se voir interdire ce loisir; mais vous pouvez signaler tout risque rencontré.